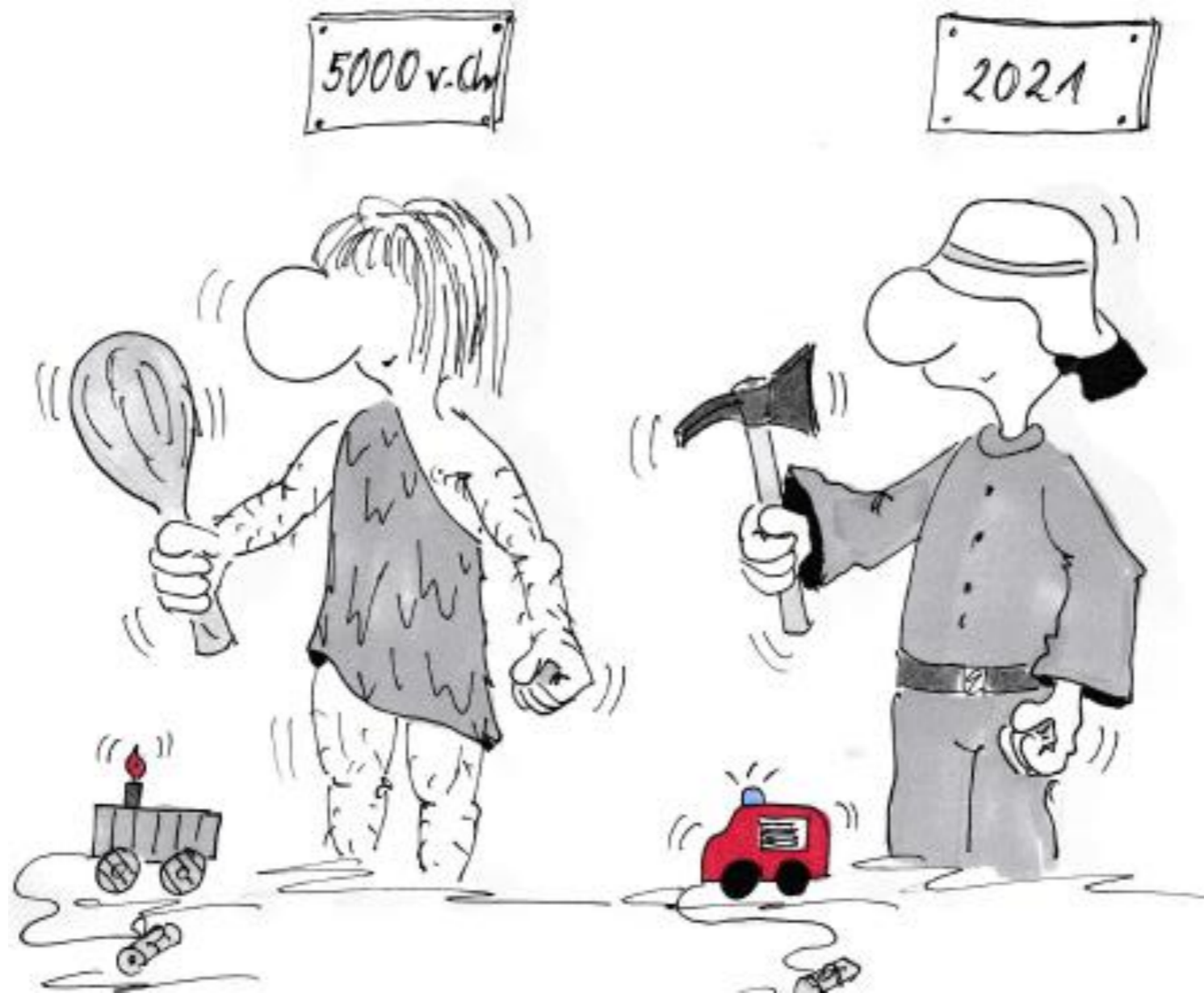




Die Gefahren der Einsatzstelle

Angst und Panik

Wir Menschen haben uns in den letzten Jahrtausenden sicherlich weiterentwickelt ,aber



unter Stress funktioniert unser Körper noch wie in der Steinzeit.



Die Muskeln werden gut durchblutet für Kampf und Flucht...aber der Verstand läuft auf Sparflamme.

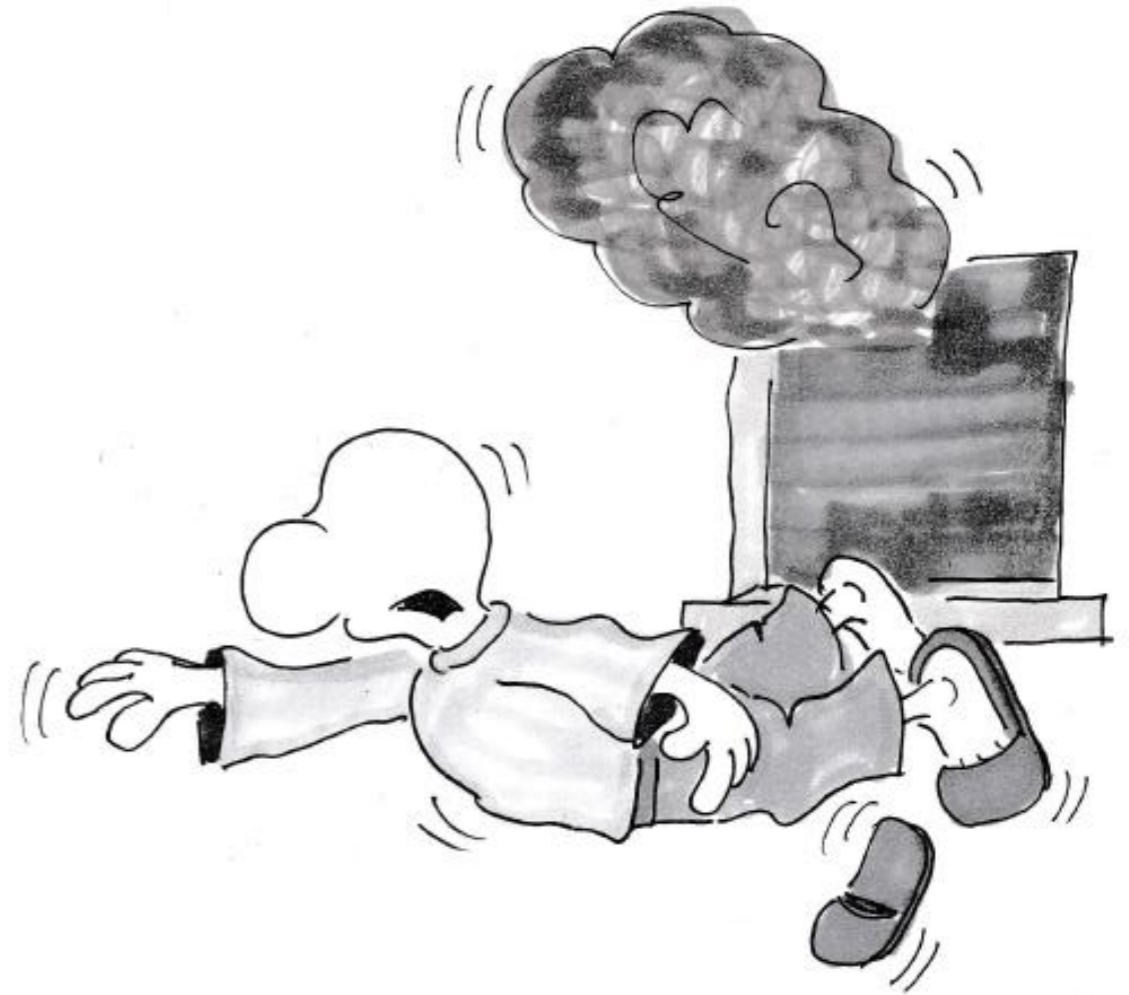
Warum ist das eine Gefahr im Einsatz?



Personen, die im Einsatz unter Stress stehen und Angst haben...



können irrationale Reaktionen zeigen und



dadurch sich selber oder aber auch uns Einsatzkräfte gefährden.

Wie muss ich mich in Bezug auf die Gefahr durch Angst- und Panikreaktionen im Einsatz verhalten ?



Du erkennst eine Fehlreaktion bei Menschen nicht immer sofort. Darum melde alle Personen, die von dem Schadenereignis betroffen sind.





Und sei wachsam und
empathisch, wenn du
Personen betreust.

Strahle Sicherheit aus und
rede klar und bestimmt.



Du musst Menschen, die keine andere Lösung als den
Sprung aus dem Fenster mehr sehen eine Alternative
verkaufen.

Schadensereignisse können auch große Menschenmengen in Panik versetzen.



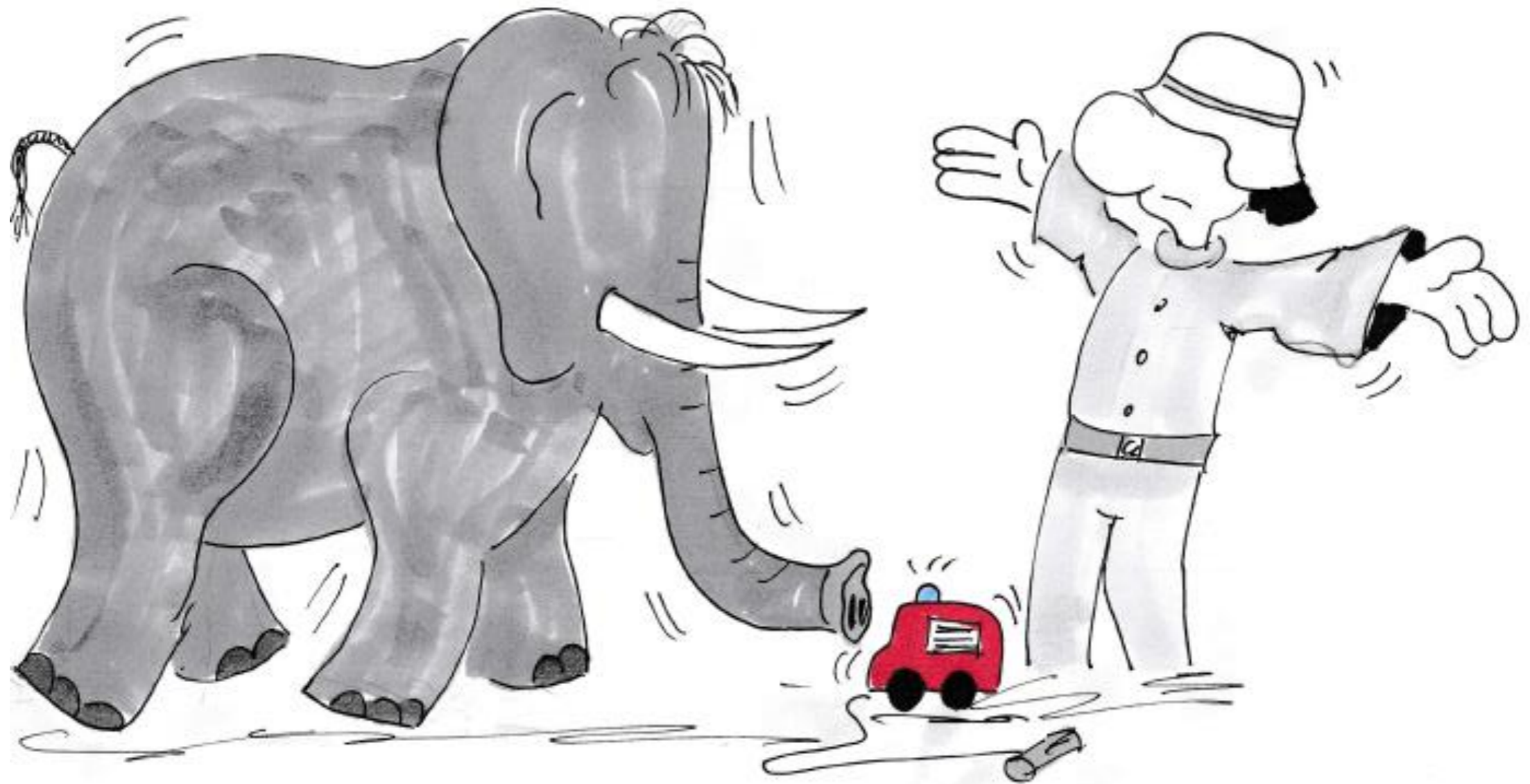
Bei großen Menschenmengen kann man nur versuchen die Fluchtreaktion so zu lenken, so dass keiner überrennt oder eingequetscht wird.

Auch Tiere können Angstreaktionen zeigen.



Die Gefahren bestehen dabei in aggressivem Verhalten oder einer unkontrollierbaren Fluchtreaktion.

besonders gefährlich ist die Fluchtreaktion
von großen Tieren...



und von großen Mengen.



Die Fluchtreaktion ist so zu lenken, dass keine Personen in der Umgebung gefährdet werden und die Tiere möglichst unbeschadet bleiben.

Wenn du mehr zu den anderen Gefahren wissen möchtest,
dann folge mir in die weiteren Geschichten.

