



**Ausstattungssatz,
Beladeplan und Typenblatt
für Feuerwehr-Anhänger Notstrom NRW
(FwA-Notstrom)**

Modell: POLYMA H 0250 W 65 SA05-5



POLYMA Energiesysteme GmbH, Alessandro-Volta-Platz 1, 34123 Kassel



Typenblatt

Feuerwehr-Anhänger Notstrom NRW

FwA-Notstrom NRW

Stückzahl: 25

Bezeichnung des Fahrzeuges: SDAH Feuerwehrfz. Katastrophenschutz Netzersatzanlage

Fahrzeugtyp: H0250W65SA05-5

Hersteller: POLYMA

Forderung an den Kraftfahrer: CE

Größenklasse: 9.900 kg

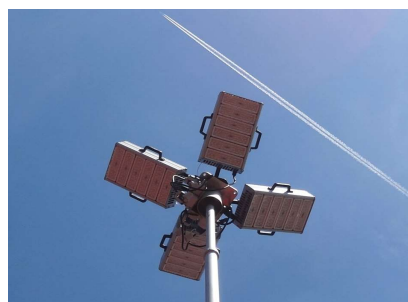
A-Nr.: POLYMA H 0250 W 65 SA05-5



Fahrgestell	Bauform	Tandem-Achs-Anhänger			
	Art des Antriebes	ohne			
	Zahl der Achsen / Achsformel	2			
Motor	Typ / Art	Dieselmotor Scania DC09 85A 01-02C			
	Kraftstoff	Diesel, SBS (Schiffsbetriebsstoff) und Heizöl nach DIN EN 590			
	Leistung	218 (298)	kW (PS) bei	1.500 U/min.	
	Hubraum	9300	cm³		
	Zylinderzahl	5, in Reihe			
	Einspritz-/Zündfolge:	elektron. gesteuerte Direkteinspritzung, Common Rail			
	Verbrauch Diesel	210 g/kWh ± 55 l/h bei Volllast (218 kW)			
	Verbrauch Adblue	ca. 8% des Dieselverbrauches			
	Abgasnorm	STUFE 4 nach EU Verordnung 20*			
Bremsanlage	Art der Betriebsbremse	Elektronisch gesteuerte Druckluftbremse EBS			
	Art der Feststellbremse	Druckluftbremse (an der Front des Anhängers angebracht): Roter Druckknopf			
Räder	Anzahl der Räder / Reserve-	4 / 1 Stück	Elektroanlage	Bordnetzspannung	24 V
	Bereifung / Felge	245 /70 R17,5 136/134 M M+S		Starter Batterie	Varta 115Ah AGM
	Radanschluss	6 Bolzen M18x1,5/160,8/205/ET 0		Zusatzbatterie	
	Reifendruck	1.: 8,5 bar 2.: 8,5 bar		Lichtmaschine	28V
Fahrleistungen	Geschwindigkeit, max.	80 km/h	Gewichte und Lasten [kg]	zul. Gesamtgewicht:	9.900
	Geschwindigkeit, zul.	80 km/h		Leergewicht (beladen, betankt):	9.570
	Verbrauch / Fahrbereich	--- l/100km		Nutzlast:	0
	Wendekreisdurchmesser	--- m		Achslast, zul.: 1.: 5.500 2.: 5.500	
Abmessungen	Steigfähigkeit	mindest. 25 %	Kuppelbarkeit:	m. durchg. Bremsanl.:	10000
	Watfähigkeit	max. 300 mm		Stützlaster:	380 - 700
	Maße über alles	L: 8.350 mm B: 2.550 mm H: 3.300 mm		Anhängerkupplung:	40mm DIN Öse
	Bodenfreiheit	15 cm		Anhängerdosen: Spannung / Typ	24V/ 15-polig
	Radstand	< 1.000 mm		Bremsanschlüsse: 2-Kreis Druckluftanlage	
Aufbau	Böschungswinkel	hinten: 7°			
	Höhe der Anhängerkupplung	850 mm +/- 140mm			
	Art	Geräte- und Maschinenraum			
	Verwendungszweck	Stromversorgung Inselnetz (IT-Netz), Notstromversorgung im Einspeisebetrieb (TN-Netz) Wirklastabgleich (Aggregateparallelbetrieb) Ausleuchtung (2400W LED Großflächenbeleuchtung) Netzparallelbetrieb, Automatische Stationsfreischaltung und Rücksynchronisierung Notstromautomatik mit Rücksynchronisierung			
	Ausbau / Aufbauhersteller	POLYMA Energiesysteme GmbH, Kassel			
Füllmengen	Angaben in Liter				
	Kraftstoffbehälter:	800			
	Kühlanlage:	38			
	Adblue Tank	70			
	Motoröl:	40			
Prüfungen	Mechanisch	Hauptuntersuchung: 12 Monate; Sicherheitsprüfung (Bremsen): 12 Monate; Motorwartung: 12 Monate			
	Elektrisch	DGUV: 12 Monate; Prüfung Leitungsroller und Verteiler: 12 Monate			

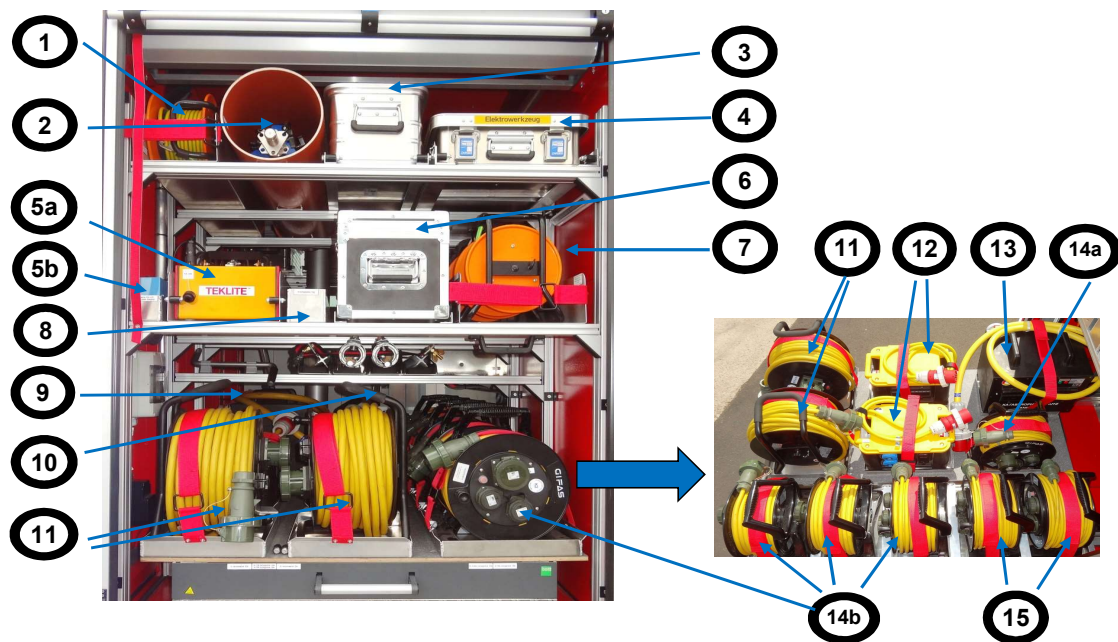


Weitere Ansichten





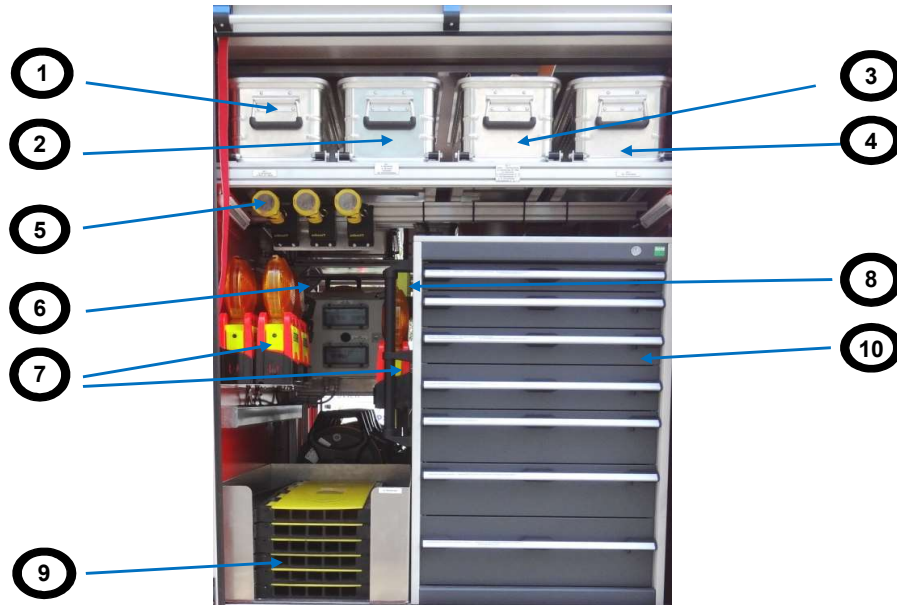
Beladeplan FwA-Notstrom NRW



Unterbringung, Geräteraum 1 links vorn		Anzahl Ausstattungsgegenstand	
1	Stauraum links, oben, links	3	Erdungsleitung auf Trommel (1× 5m und 2× 20m)
2	Stauraum links, oben, links, mittig	1	4,5m Stativ
3	Stauraum links, oben, rechts, mitig	2	PRCD-S
4	Stauraum links, oben, rechts	je 1	Mechanikwerkzeug und Elektrowerkzeug
5a+b	Stauraum links, Mitte, links	3	Teklite PLU-LED (a) inkl. Ladegerät (b)
6	Stauraum links, Mitte, mittig	1	LED-Umfieldleuchte Setolite Flex 600W in Koffer inkl. Abspannsatz für Stativ
7	Stauraum links, Mitte, rechts	je 1	Rücksynchronisierbox, Rücksynchronisierleitung auf Trommel, Leitung Wirklastabgleich auf Trommel, 5m Erdleitung auf Trommel
8	Stauraum links, Mitte, mittig	1	5kg Vorschlaghammer
9	Stauraum links, an der Vorderwand	1	Kurbel für Kurbelstütze an der Deichsel
10	Stauraum links, unten, rechts	je 2	Erdstab gedrehte Ausführung, Kreuzerder
	Lastauszug		
11	vorn, links+mittig	2	Leitungsroller 32A, 40m [K1 + K2]
12	mittig	2	Verteilerwürfel 32A (2× Schuko, 2× 16A CEE) [V1 + V2]
13	links, hinten	1	Verteilerwürfel 63A (6× Schuko, 2× 16A CEE, 1× 32A CEE) [V3]
14a	hinten, mittig	1	Leitungsroller 16A CEE, 30m (2×Schuko und 1×16A CEE) [K3]
14b	rechts, die ersten drei	3	Leitungsroller 16A CEE, 30m (2×Schuko und 1×16A CEE) [K4, K5, K6]
15	rechts, die hinteren beiden	2	Leitungsroller Schuko 50m (3×Schuko) [K7 + K8]
			V1... V3: Eindeutige Bezeichnung Verteilerwürfel K1 ... K8: Eindeutige Bezeichnung der Kabeltrommeln (Leitungsroller)



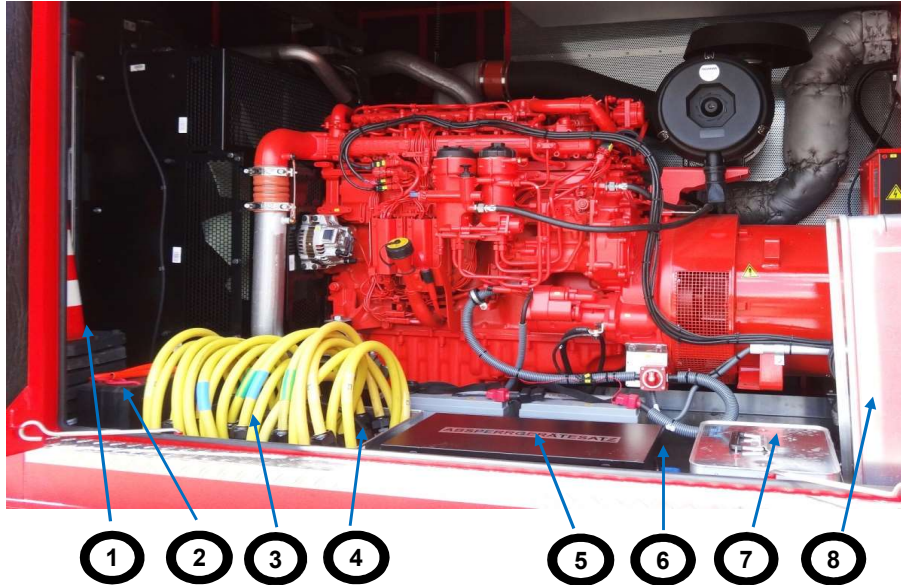
Beladeplan FwA-Notstrom NRW



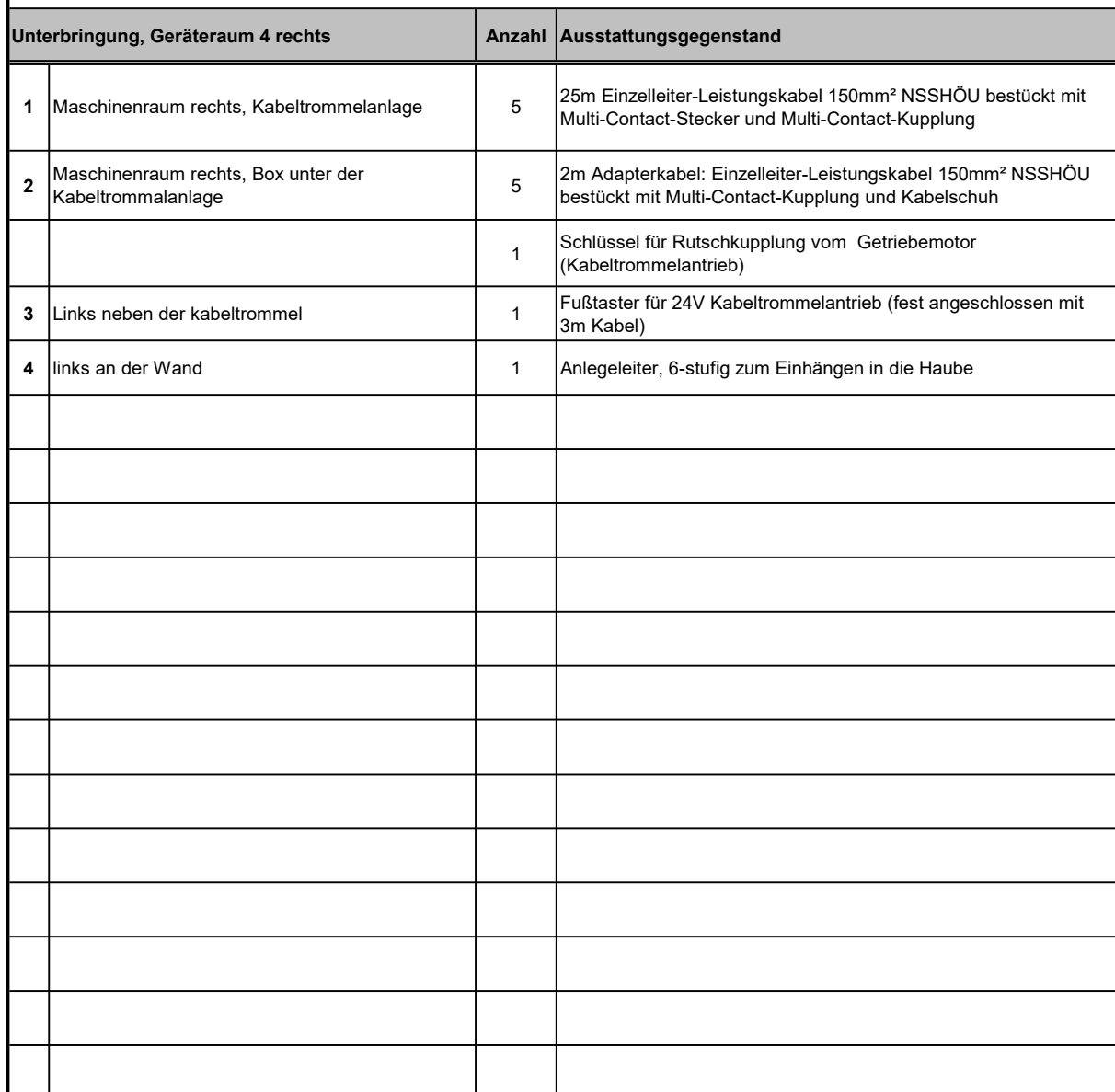
Unterbringung, Geräteraum 2 rechts		Anzahl	Ausstattungsgegenstand
1	Stauraum rechts, oben, links	4	Feuerwehreine in Leinenbeutel
2	Stauraum rechts, oben, links, mittig	2	Warndreieck
		3	Warnweste
		1	Box Gehörschutzstöpsel
		1	Anhaltestab
3	Stauraum rechts, oben, rechts, mittig	2	Elektrikerhelm mit Visier
		3	Schutzbrille
		3	Elektrikerhandschuhe (2× Gr.10, 1×Gr.11)
		2	Störlichtbogenschutzhandschuhe (1× Gr. 10, 1× Gr. 11)
4	Stauraum rechts, oben, rechts	1	Satz Grobreinigung
5	Stauraum rechts	3	Handlampe Adalit L3000
6	Stauraum rechts	2	Handscheinwerfer CEAG
7	Stauraum rechts	5	Blitzleuchte Horizont Compact
8	Stauraum rechts, an der Schubladenbox	2	Kfz-Warnleuchte
9	Stauraum rechts, unten	6	Überfahrbrücke
10	Stauraum rechts, Schubladenbox (von oben)		
	Schublade 1		Tablet in Schutzhülle inkl. Ladekabel - Erdklemme - Schutzleiterprüfeinrichtung - Schlüsselsatz Elektriker - Powerlock-Entriegelungswerkzeug
	Schublade 2		leer ab Werk
	Schublade 3		Duspol - Zangenampermeter - Infrarot-Thermometer - 5× selbstverschweißendes Klebeband - je 3 Prüfspitzen, Krokodilklemmen, Messleitungen - 100 Kabelbinder, wiederlösbar
	Schublade 4		3× Isolier-Abdecktuch 1×1m mit 6 Kunststoffklammern
	Schublade 5		DGUV und Erdungsmessgerät Gossen Profitest Mxtra
	Schublade 6		Multimeter Gossen Metrahit - Messadapter AT16-DI und AT32-DI für Securetest
	Schublade 7		Erdungsmessset (Erdspeie, Leitungen) - Messgerät für elt. Betriebsmittel: Gossen Securetest Pro mit Messadapter VL2E

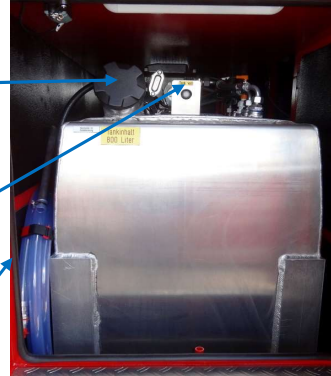


Beladeplan FwA-Notstrom NRW



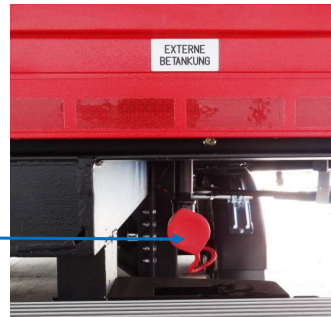
Unterbringung, Geräteraum 3 links (von vorn)		Anzahl	Ausstattungsgegenstand
1	Maschinenraum links, neben Kühler	10	Verkehrsleitkegel 50cm
2	Maschinenraum links	4	Unterlegplatte 30×30 cm
3	Maschinenraum links, mittig, Staubox	5	2m Leistungskabel-Adapter 150mm² NSSHÖU von Multi-Contact-Kupplung und Powerlock-Stecker
		5	2m Leistungskabel-Adapter 150mm² NSSHÖU von Multi-Contact-Kupplung und Powerlock-Kupplung
4	Maschinenraum links, mittig, Staubox	1	Fremdstartleitung 24V, 2-polig
5	Maschinenraum links, mittig (vorn)	1	Stahlblechkasten mit Absperngerätesatz mit 10 Erstäben inkl. Fußstücken, 500m Absperband, 1,5kg Fäustel
6	Maschinenraum links, mittig (dahinter)	1	Drehmomentschlüssel mit Nuss-Verlängerung
7	Maschinenraum links, hinten	1	Staubox mit Bordwerkzeug (Schraubendreher, Kombizange, Ring-/Maulschlüssel) 27mm Nuss für Radmutter (für Drehmomentschlüssel) Wagenheber Absperrschloss für DIN-Öse Kraftstoffentnahmelanze für Kanisterbetankung Kraftstoffpumpe zum Tankabsaugen
8	Maschinenraum links, hinten	1	Wartungssatz mit 2 Kraftstofffiltern, 1 Ölfilter, 1 Ventildeckeldichtung, 2 Keilriemen
		7	5l Kanister Motoröl





Tankraum links

Tankraum rechts

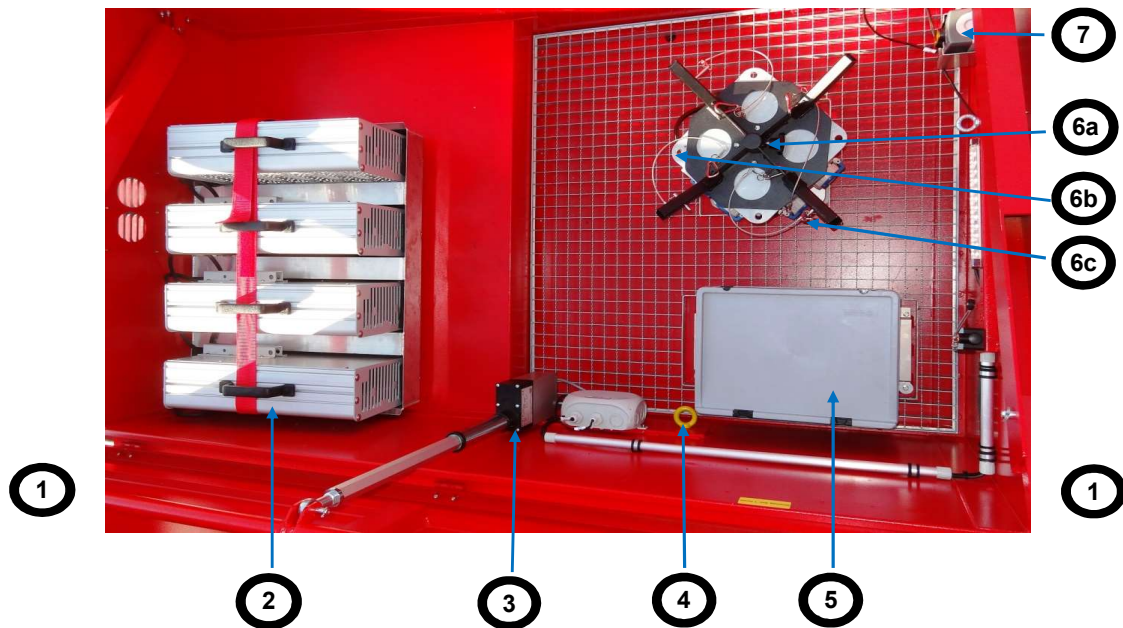


Fahrzeugheck, rechts

[illegible]



Ausstattung FwA-Notstrom NRW



Lichtmastraum (Hutze) unter Klappdeckel		Anzahl	Ausstattungsgegenstand
1	Hutze, außen, links und rechts	2	Abspannpunkte (dritter Abspannpunkt ist die Deichsel)
2	Hutze links	4	Halter mit 4× LED-Scheinwerfern 600W 0,5m Leitung mit Schukostecker IP68
3	Hutze, hinten mittig	1	Hubantrieb, 24V (Betätigung vom Schaltschrank)
4	Hutze, hinten	1	Anschlagpunkt für Absturzsicherung
5	Hutze, vorn	1	Graue Aufbewahrungsbox mit: - Abspannset (100m Seil und 3 große Karabiner) - Kettengehänge (4× 50cm Kette mit 4 kleinen Karabinern leuchtenseitig und 1 großen Karabiner drehleiterseitig)
6a	Aufnahmestern auf Mastkopf	1	Aufnahmestern inkl. Rändelschraube für Abnehmbarkeit, - Aufnahme der 4 Scheinwerfer - inkl. je 1 Splint als Verliersicherung
6b	Mastplatte	1	Loch für Splint für Verdrehsicherung
6c	Mastkopf unter Platte	4	Schukosteckdose IP68
7	Hutze, vorn	1	Fernbedienung für Kompressor (Auf/Ab)



Ausstattung FwA-Notstrom NRW



Aggregatfront		Anzahl	Ausstattungsgegenstand
1	oben, links	1	Warnleuchte (Klappen/Türen geöffnet)
2	Front rechts	1	Aufstiegsleiter, ausklappbar
3	Front links	1	Feuerlöscher 5kg CO2
4	Front links	1	Feuerlöscher 6kg ABC
5	Front links unten	4	Taster für Warnbeleuchtung (2× Umfeldleuchten, Blinker, Positionsleuchten)
6	Front links unten	1	Fremdeinspeisung Auto-Eject (Steckerauswurf bei "Zündung ein" des Zugfahrzeuges)
7	mittig auf Deichsel	1	Kurbel zur Höhenverstellung der Deichsel (lagert in G1)
8	Deichsel, links und rechts	je 1	Fixierschraube + -mutter zum Fixieren nach der Höhenverstellung der Deichsel
9	Fahrgestellfront links und rechts	4	Unterlegkeile