

Baum auf Oberleitung - und was danach geschah -

Kalte Lage

Einsatzdatum: 15.07.2023

Uhrzeit Alarmierung: 21:03 Uhr

Wetterlage: Sommerliche Temperaturen, für den Abend Unwetterwarnung mit Gewitter, Sturmböen mit Geschwindigkeiten um 80 km/h (22 m/s, 44 kn, Bft 9) sowie Starkregen mit Niederschlagsmengen bis 15 l/m² in kurzer Zeit.

Sonstiges: Wachabteilungsleiter in Einweisung (HLF)

- Einsatz Wache mit HLF20-1 & DLK23 Gefahrenbaum im Westen.
- Kurz darauf Paralleleinsatz
- Initiale Meldeadresse Neustraße
- Lauter Knall und Lichtbogen gemäß Aussage Anrufer

- Anfahrt HLF20-1 Höhe Finanzamt Neustraße
- Schadensort nicht auffindbar
- Unterstützung der Erkundung durch B-Dienst nach telefonischer Nachforderung (21:24Uhr)

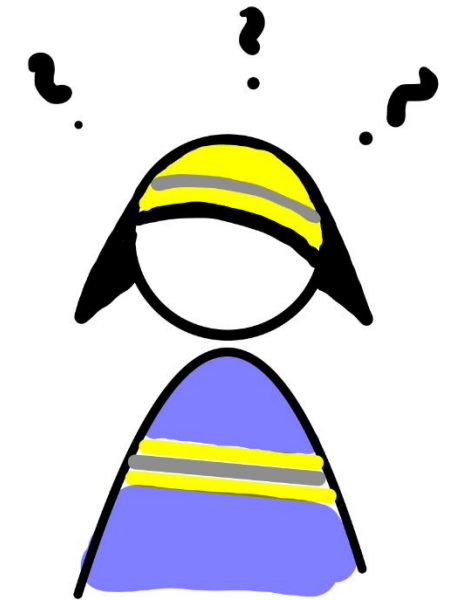
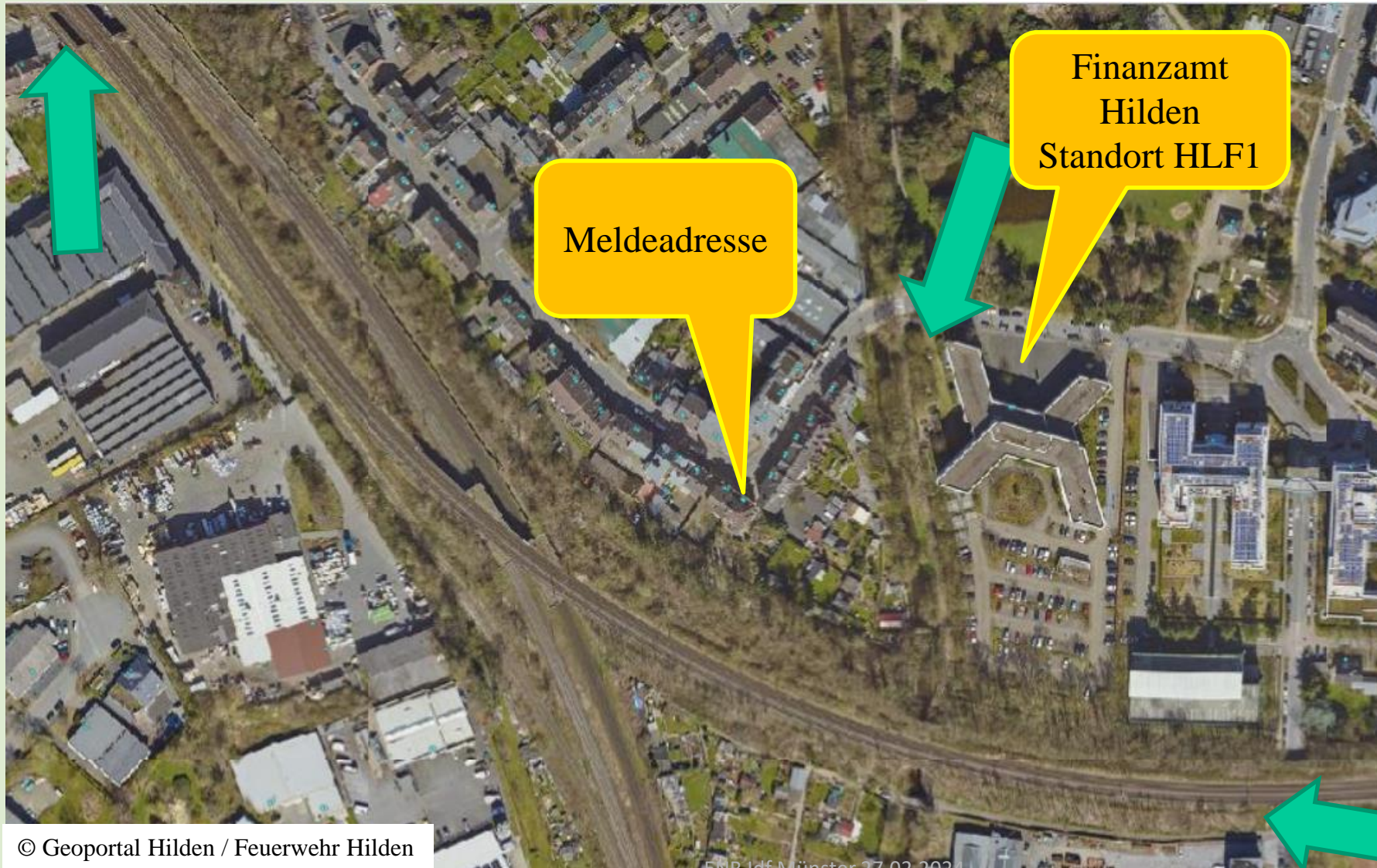
Baum auf Oberleitung

- Bei Eintreffen B-Dienst an der Neustraße RM GF HLF20-1:
„Baum gefunden. Liegt auf Oberleitung. ICE darunter.“
- „Erkundung Zug / Rücksprache Lokführer in Vorbereitung“

PROBLEM:

- Genauer Standort GF HLF20-1 unklar.
- Zuwegungen unklar.

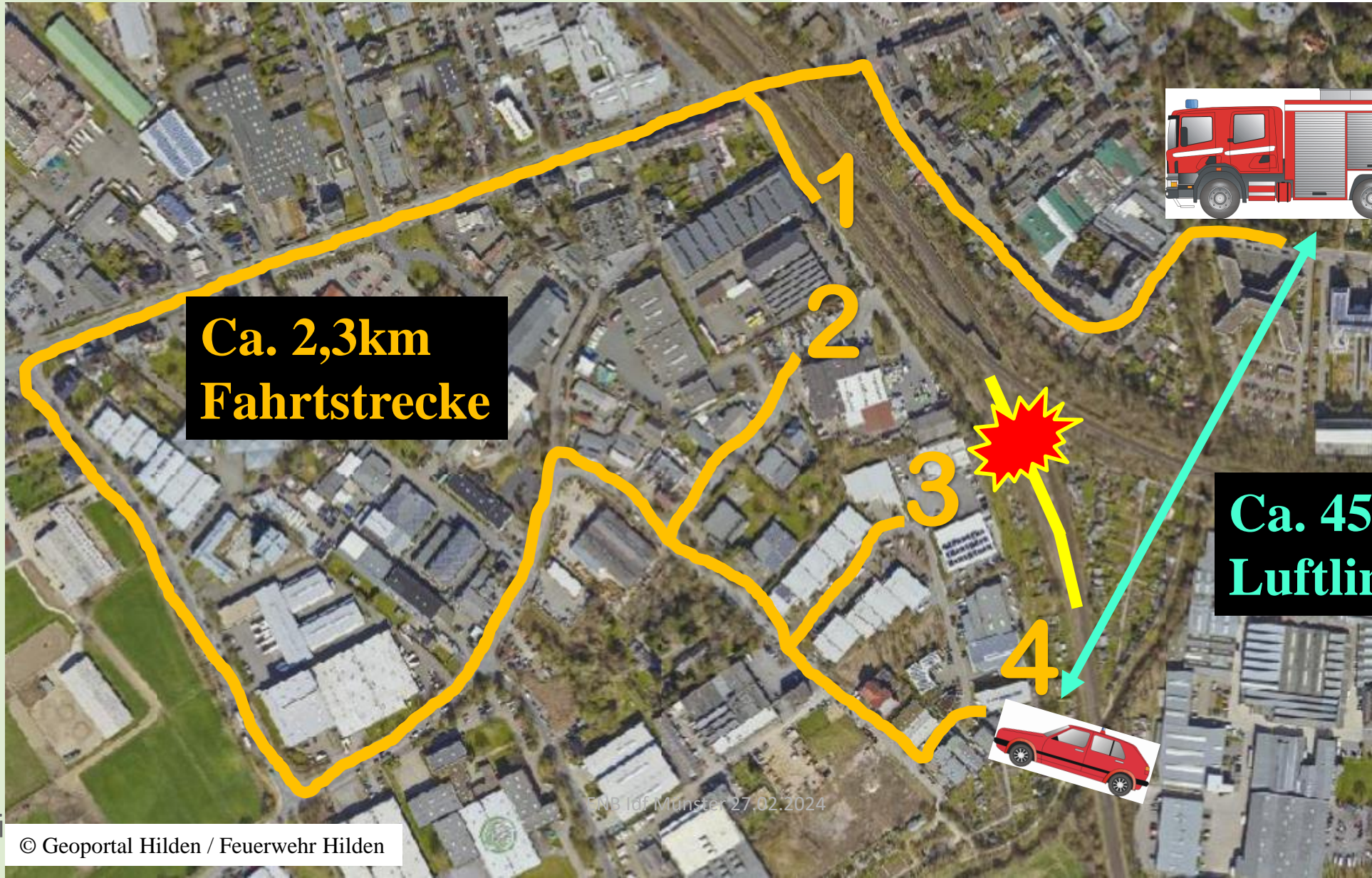
Wo geht's hin???



Baum auf Oberleitung

- Erkundung Zuwegungen durch B-Dienst
- 1. Dieselstraße Fa. Biewer – kein ICE erkennbar
- 2. Siemensstraße Stichstraße Rückseite Fa. Biewer – Keine Zuwegung
- 3. Marie Curie Straße Fa. Matmann Notstromtechnik – Zug sichtbar, keine Zuwegung
- 4. Marie Curie Straße Fa. CETA – Zug sichtbar, Zuwegung bedingt möglich

Wo geht's hin? – Die Rundreise



**Ca. 2,3km
Fahrtstrecke**

**Ca. 450m
Luftlinie**

Baum auf Oberleitung

- Umständliche Zuwegung durch Kleingartenanlage

Problem:

- Fahrweg Kleingartenanlage erkennbar – Anbindung Fahrweg an öffentliche Straße unklar.
- Zweifacher Höhenunterschied zu überwinden
 - „Ebene Null“-Fahrweg & Fahrweg-Gleiskörper

Baum auf Oberleitung

Lagebild:

- ICE mit 215 Personen besetzt – Davon eine mobilitätseingeschränkt
- Baum / dicker Ast auf Oberleitung
- Gewicht Ast drückt Oberleitung herunter – **fraglich Kontakt Oberleitung – Zug**





© Deutsche Bahn

Baum auf Oberleitung

- Sperrfax eingegangen
- Oberleitung abgeschaltet – **keine Erdung!**
- Notfallmanager auf Anfahrt

- Batterie-Restspannung im Zug ausreichend für mind. 4,5 h laut Triebfahrzeugführer



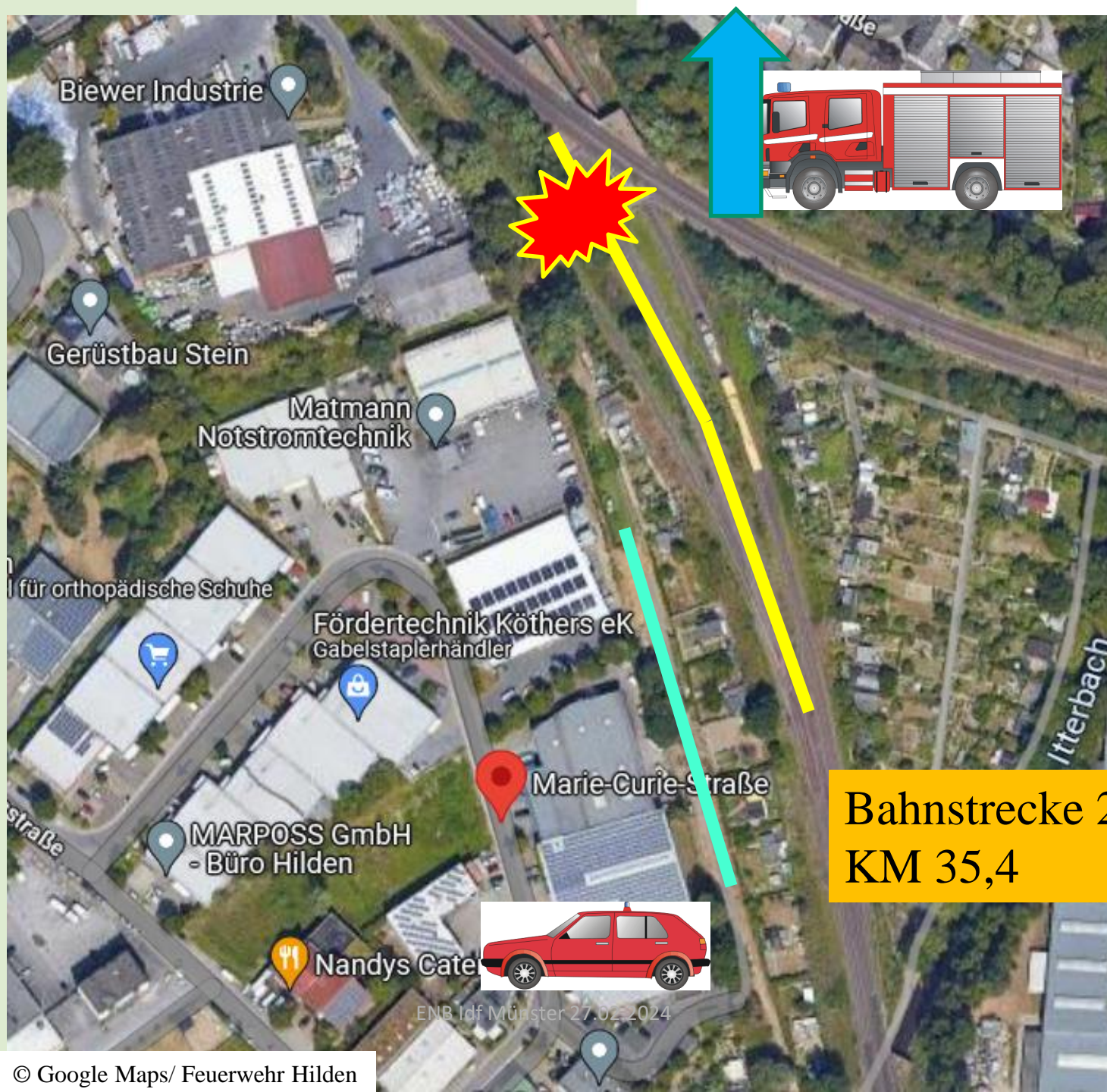
© Deutsche Bahn

ENB Idf Münster 27.02.2024



© Deutsche Bahn

Lagebild



Bahnstrecke 2324
KM 35,4

Erstmaßnahmen

- Anfahrt alle Einsatzkräfte Wache Marie-Curie-Straße
- DLK23 mittlerweile frei
- AT mit Erste Hilfe Material in den Zug
- TF-DLK Sicherstellung Zugang für RD
- Nachforderung RTW1 als RD-Komponente im Zug
- Alarmierung 1.Bereitschaft Feuerwehr Hilden als Grundschutz auf die Wache (22:07Uhr) mit HLF20-2

Lagebild 2

- Erkundung Einsatzstelle mit Bundespolizei
- Eintreffen Notfallmanager (ca. 22:00Uhr)
- Erneute Erkundung mit Notfallmanager

Problem:

- Ausfall Klimaanlage Zug
- Beginnender Temperaturanstieg im Zug
- Getränke gehen zur Neige (Bordrestaurant ICE)

Weitere Maßnahmen

- Entscheidung nach Erkundung: Evakuierung des Zuges
- **Evakuierung mit einem Ersatzzug**
- **ABER: Keine Evakuierung mit Schienenersatzverkehr aufgrund von Dunkelheit und schlechter Wegeführung**

Weitere Maßnahmen

- Sofortige Erdung der Oberleitung durch Notfallmanager
(22:43Uhr)

(Abwarten Eintreffen Technikzug DB von EL abgelehnt)

Zeitbedarf sonst ca. 1,5-2h

- Festlegung Bereitstellungsraum
Siemensstraße / Gewerbepark City Docks

Umfangreiche Nachalarmierungen (22:31)

- EE NRW zur Betreuung (unter Beachtung Vorlaufzeit 1h)
- 2 weitere RTW
- 2. Bereitschaft Fw. Hilden
 - RW (Licht; Strom)
 - GW-L1 (LKW-Bühne)
 - MZF (FORD Ranger für Materialtransport)
 - ELW2 (Führungshilfe)
 - LF („Man-Power“ / Licht / Strom)

Weitere Maßnahmen

- Sicherstellung Zuwegung „Höhenunterschied“ mittels Steckleitern
- Ausleuchten der Einsatzstelle (insbesondere späterer „Umsteigebereich“)
- Getränkeversorgung von der Wache aus bis Eintreffen EE NRW
- Vollalarm DME Fw. Hilden 22:48 Uhr
- Lagebesprechung mit LeiterV1, LNA, OrgL, Notfallmanager, Führer EE NRW

Lagebild



Zuwegung / Zufahrt

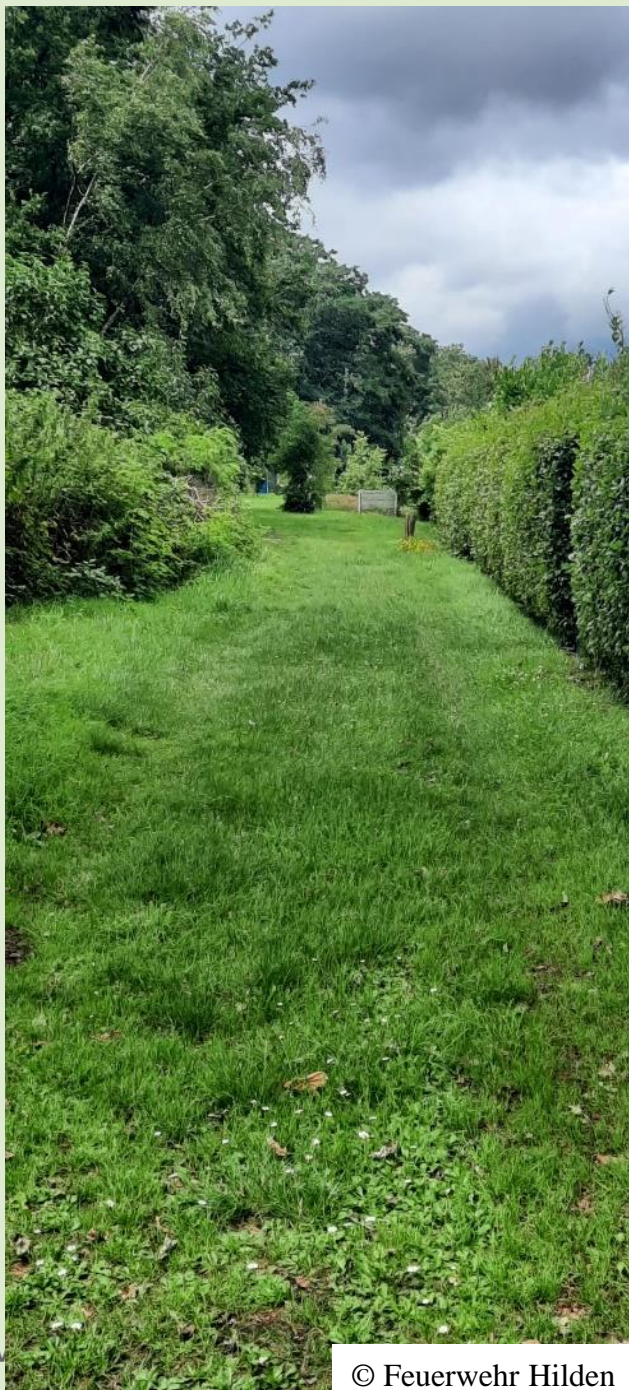
Kleingartenanlage



Zuwegung / Zufahrt Kleingartenanlage



© Feuerwehr Hilden



„Fahrweg“ in der Klein- garten- anlage



Impressionen



Impressionen

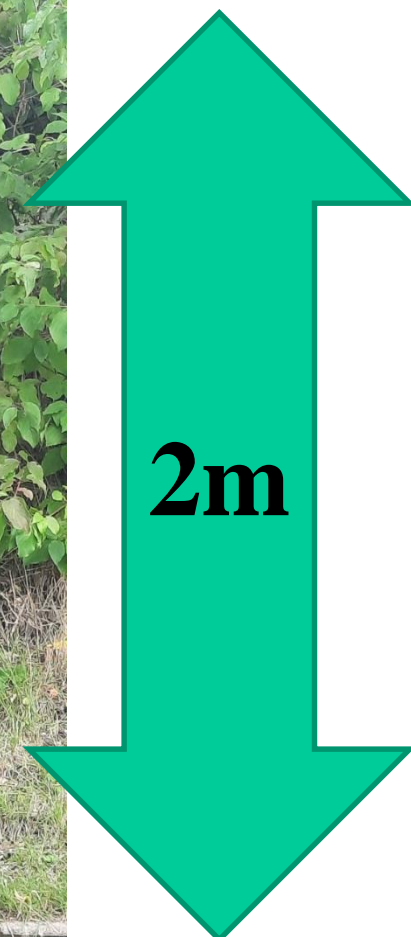


Umfangreiche Nachalarmierungen:

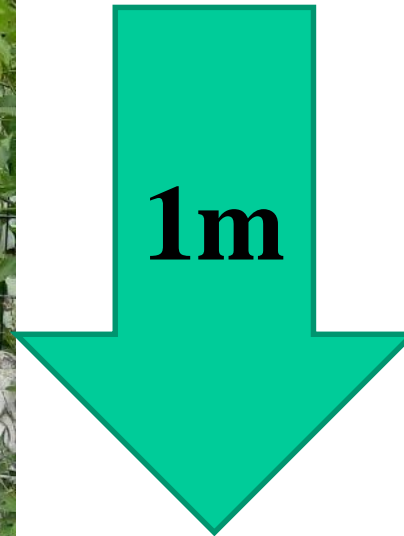
- Unterstützung durch die Leitstelle mit GW-DuK und Lichtanhänger
- Angebot der Feuerwehr Erkrath: Rüstsatz Bahn (nicht benötigt)
- LNA / OrgL (23:10Uhr)



Zugang
„Ebene
Null“
zum
Fahrweg
Klein-
garten-
anlage



Zu
durchlaufender
Kleingarten





Klein-
garten
bei
Nacht
und
bei Tag

ENB IdF Münster 27.02.2024

© Feuerwehr Hilden



Hilden
erwehr

Ca.
6m

31

© Feuerwehr Hilden

Weitere Maßnahmen

- Abschnittsbildung unter funktionalen Aspekten:
 - EA 1 Zug
 - EA 2 Technik
 - EA 3 Med. Rett.
 - EA 4 Bereitstellungsraum

EL, BR, Logistik



© Deutsches Rotes Kreuz

Bereitstellungsraum & EA med.Rett



© Deutsches Rotes Kreuz

Entschluss

- Weiteres NEF in BR
- Belüftung Zug mittels Hochdruckklüftern von HLF1 und LF
 - Türen gezielt öffnen
- Sichtung Zuginsassen durch LNA / OrgL
- Weitere Vorbereitung Evakuierung Zug
- Begutachtung Oberleitung und Baum/Ast durch Technikzug DB, dann Freigabe Parallelgleis für Evakuierungszug

Problem:

- Parallelgleis initial nicht nutzbar wg. Abschaltung Oberleitung
- Ersatz-Zug steht in Hilden, geht aber nicht weiter
- Gleise zu weit voneinander entfernt für Evakuierungsbretter
- Schaffung „Abstieg“ und „Aufstieg“ mittels Steckleitern
- Hoher Personalbedarf
- Gepäck muss mitgenommen werden wg. Weiterfahrt Evakuierungszug
- Getränke knapp

Weitere Maßnahmen

- Eintreffen EE NRW – alle Getränke & Personal zum Zug
00:05Uhr
- Beginn Evakuierung Zug 00:15 Uhr
- Alle durch die erste Türe raus und gegenüber wieder rein
– Abteil für Abteil nach vorne geholt

Umstieg



Weitere Maßnahmen

- Notdürftige Beleuchtung im Zug durch EA Technik nach Stromausfall – Batterien des ICE leer.
- Evakuierung weiterhin in aller Ruhe.
- Ende Evakuierung Zug 01:20 Uhr

Einsatzende

- Rücknahme aller Maßnahmen
- Abschlussbesprechung aller Einsatzkräfte
- Einsatzende mit Übergabe an DB (02:25Uhr)
- endgültig Einsatzende DB 04:50Uhr

Einsatzstellen-romantik



Arbeiten des Technikzuges DB



© Deutsche Bahn

ENB IdF Münster 27.02.2024

Arbeiten des Technikzuges DB



© Deutsche Bahn

FAZIT:

- Alltägliches Unwetter-Szenario mit nicht alltäglichem Verlauf
- Viele „lesson learned“-Momente
 - Es fing ganz klein an, und wurde dann größer und größer.
 - Einsatz von KatS-Komponenten – gute „Übung“ bei entspannter Lage.
PROBLEM Zugführer-KatS: Wie kriegen wir alles da hoch?
 - Später Menschenkette auf der Steckleiter.
- Positive Rückmeldungen
 - Beteiligte BOS
 - Betroffene
 - Deutsche Bahn (Vorstand Frankfurt)