

# S Führungskräftefortbildung

## - Elektromobilität

Institut der Feuerwehr  
Nordrhein-Westfalen



## Elektromobilität aus Sicht des Vorbeugenden Brandschutzes

# Elektromobilität aus Sicht des VB

Institut der Feuerwehr  
Nordrhein-Westfalen



## - Aktuelle Herausforderungen für die Feuerwehren

### Energiewende

- Lithium-Ionen-Energiespeicher
- **Elektromobilität**
- PV-Anlagen
- Wasserstoffanlagen

### Nachhaltigkeit

- Bauen mit Holz
- Dämmstoffe aus nachwachsenden Rohstoffen

### Umweltschutz

- Löschwasserrückhaltung für Recyclingbetriebe und Altreifenlager
- Grünfassaden

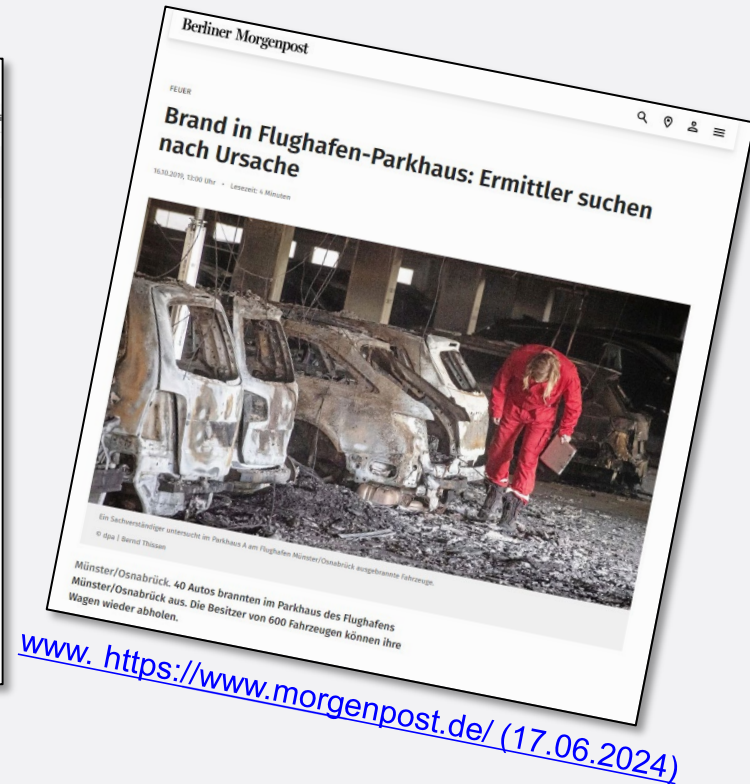
# Elektromobilität aus Sicht des VB

- Elektromobilität in den Medien

Institut der Feuerwehr  
Nordrhein-Westfalen



## E-Fahrzeuge sind brandgefährlich???



# Elektromobilität aus Sicht des VB

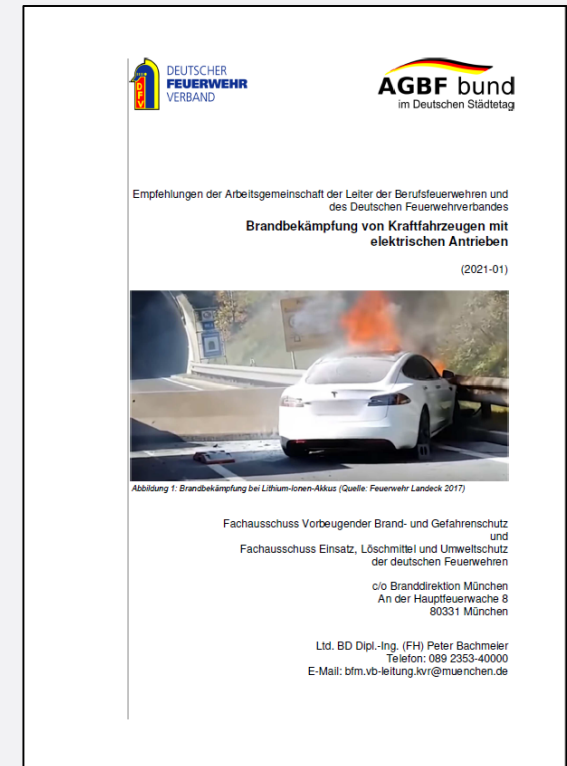
- Fachausschuss VB/G Bund

Institut der Feuerwehr  
Nordrhein-Westfalen



## 2021-01 Fachempfehlung Elektrofahrzeuge

- Allgemeine Informationen zu PKW-Bränden
- Probleme und Zielsetzung bei Bränden von Elektrofahrzeugen
- Löschmaßnahmen
- Persönliche Schutzausrüstung
- Pflichten der Abschleppunternehmen
- Lagerung von verunfallten Elektrofahrzeugen
- Löschwasser



Verfügbar unter:

[2021-01 Fachempfehlung Elektrofahrzeuge](#)

# Elektromobilität aus Sicht des VB

## - Baurecht Garagen



### Sonderbauverordnung (SBauVO) Teil 5 - Garagen

- Gilt für Stellplätze für **Kraftfahrzeuge** und Fahrradabstellplätze
- Keine Einschränkung bzgl. Antriebsart
- **Sichere Nutzung ist Ziel des Baurechts**
- Baurecht bedeutet Kompromiss zwischen Risiko und Kosten bezogen auf die Nutzung
- Baurecht verändert sich
  - Fahrzeugentwicklung
  - Baustoffentwicklung







## - Ladeinfrastruktur

### **Gebäude-Elektromobilitätsinfrastruktur-Gesetz (GEIG)**

- Bundesgesetz
- Regelt die Errichtung von und die Ausstattung mit der vorbereitenden Leitungsinfrastruktur und der **Ladeinfrastruktur für die Elektromobilität** in zu errichtenden und bestehenden Gebäuden

### **Wohnungseigentumsmodernisierungsgesetz – WEMoG**

- Bundesgesetz
- Wohnungseigentümer hat Anspruch, Ladestationen für Elektrofahrzeuge installieren zu dürfen



IdF NRW

# Elektromobilität aus Sicht des VB

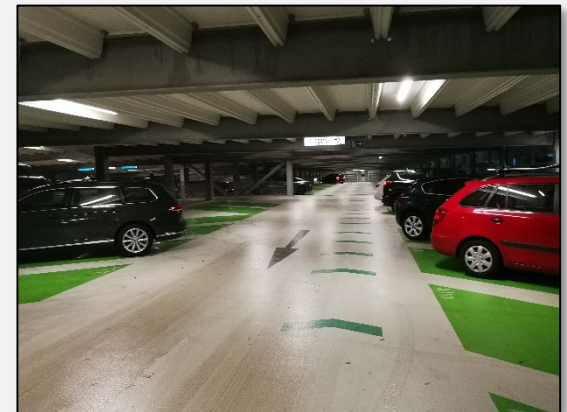
## - Änderungen Baurecht

Institut der Feuerwehr  
Nordrhein-Westfalen



### Novellierung SBauVO Teil 5 – Garagen 2018

- Vergrößerung Einstellplätze
- Neuregelung automatische Garagen
- Gebäudefunk
- Lagerung von vier Räder zugelassen
- Öffnbare Abschlüsse zwischen Fahrgasse und Einstellplatz



IdF NRW

# Elektromobilität aus Sicht des VB

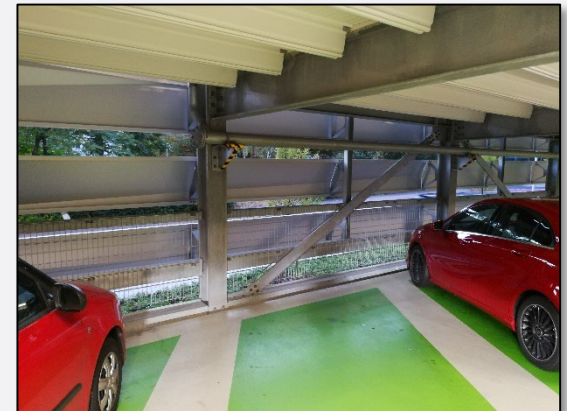
- Zukunft Baurecht

Institut der Feuerwehr  
Nordrhein-Westfalen



## Ausblick Novellierung SBauVO Teil 5 - Garagen

- Rauchabschnitte in unterird. Großgaragen (2019)
- **Brandabschnitte in unterird. Großgaragen** (2024?)
- Nichtbrennbare Baustoffe bei offenen Mittel- und Großgaragen (2019)
- **robuste Tragkonstruktion bei offenen Mittel- und Großgaragen** (2024?)



IdF NRW



# Elektromobilität aus Sicht des VB

## - Zukunft offener Mittel- und Großgaragen



### robuste Tragkonstruktion

Verbundtragwerke aus **nichtbrennbaren Baustoffen**, die statisch konstruktiv so bemessen werden, dass bei Versagen von Bauteilen bei **lokal begrenzten Bränden** nicht ein plötzlicher Einsturz des Haupttragwerkes **außerhalb des betroffenen Brandbereichs** angenommen werden muss



IdF NRW



## - Fazit aus Sicht des Vorbeugenden Brandschutzes

- Elektrofahrzeuge dürfen in (Tief-) Garagen abgestellt werden
- Ladeinfrastruktur ist zulässig
- elektr. Abschaltung nicht erforderlich
- Zus. Löschanlage ist nicht notwendig
- Löschwasserrückhaltung i.d.R. nicht erforderlich
- Zugänglichkeit von Stellplätzen mit Ladeinfrastruktur prüfen
- Ggf. Vorplanung „Havarieplatz“



IdF NRW

**Brandereignisse in Garagen bleiben herausfordernd,  
die Kenntnis der durch den VB vorbereiteten  
Infrastruktur macht es jedoch meist einfacher!**

